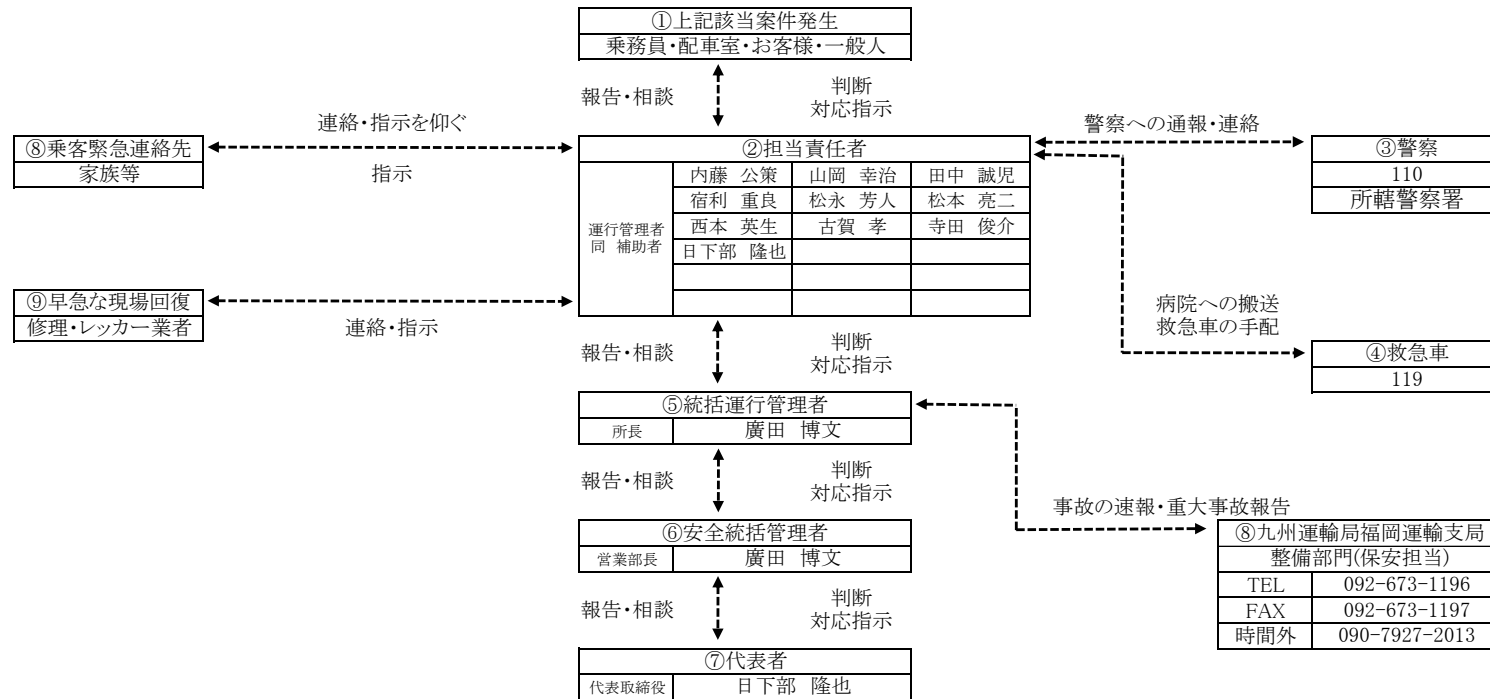


## 重大事故・災害等に関する報告連絡体制、及び苦情時・非常時・緊急時連絡体制：日新交通(株) 本社営業所

※特定重大事件・重大事件及びその発生予告の場合も同様の手順とする。  
 『特定重大事件』⇒施設占拠・爆発・化学物質散布等のテロ行為が相当  
 『重大事件』⇒タクシー強盗等により乗務員・乗客に死傷者が発生した場合が相当  
 『非常時』⇒事故・車両故障・体調不良・その他運行に支障を起こすもの



### 【重大事故発生時の社内連絡】

- ① 事故、及び重大事故発生時には、営業所担当者は要救護者の有無等の確認を上記数字の手順により行うと共に、適切な連絡の有無の確認、若しくは連絡の実施を行う
- ② 営業所担当者は事故状況の把握にて、重大事故に該当する案件については、直ちに統括運行管理者・安全統括管理者に連絡を行う
- ③ 安全統括管理者は代表者に連絡する
- ④ 安全統括管理者は速報事案の場合には、九州運輸局福岡運輸支局へ速報の連絡を行う(または営業所担当へ速報の指示を行う。)

### 【苦情時・非常時・緊急時の社内連絡】

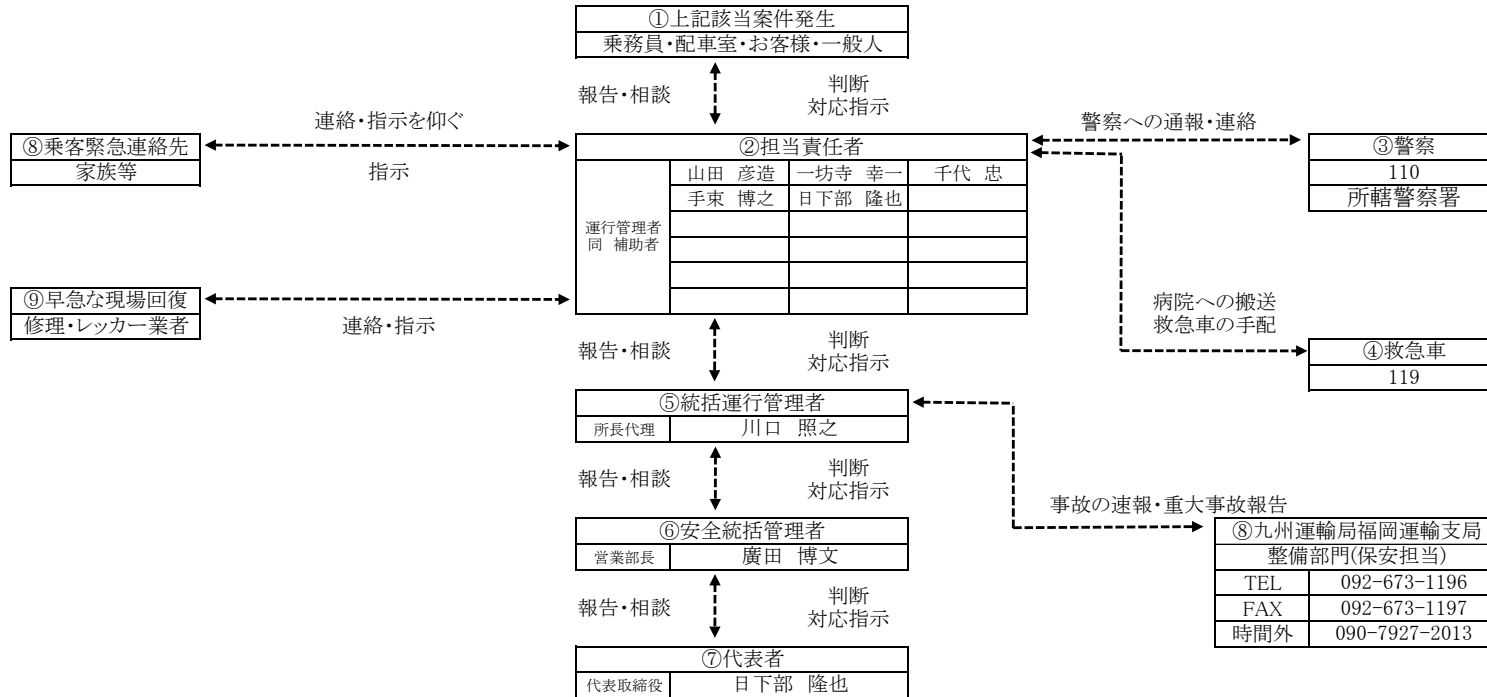
- ① 営業所担当者(=受付者)は苦情時は苦情内容を正確に把握し、解決に努める事。また非常時・緊急時は、その状況を正確に把握し、消防・警察等への連絡を含め的確に対応し、その解決及び対処に優先的かつ迅速に努める事
- ② 非常時でも事故・車両故障時については、修理・レッカー業者への連絡により、迅速に交通阻害の要因排除に努めるものとする
- ③ 営業所担当者が解決・判断できない場合は直属の上司に報告し指示を仰ぎ対応する事  
 営業係⇒係長⇒課長代理⇒課長⇒所長代理⇒所長⇒次長⇒部長⇒取締役⇒社長

各警察署の連絡先			
中央警察署	092-734-0110	粕屋警察署	092-939-0110
博多警察署	092-412-0110	宗像警察署	0940-36-0110
東警察署	092-643-0110	朝倉警察署	0946-22-0110
早良警察署	092-847-0110	筑紫野警察署	092-929-0110
西警察署	092-805-6110	糸島警察署	092-323-0110
南警察署	092-542-0110	博多臨港警察署	092-282-0110
城南警察署	092-801-0110	福岡空港警察署	092-621-0110
春日警察署	092-580-0110		

グループ連絡先			
日新交通(株)本社	092-541-3168	西日本自動車(株)本社	092-761-7150
日新交通(株)本社営業所	092-512-0139	西日本自動車(株)本社営業所	092-761-7170
日新交通(株)老司営業所	092-566-4450	西日本自動車(株)介護事業部	092-761-7160
日新交通(株)ケアサービス事業部	092-512-0143	西日本自動車(株)工場	092-761-7190
(株)ニッポン本社営業所	092-951-5533	西日本自動車(株)無線室	092-761-5678
東部タクシー(株)本社営業所	092-671-0139	西日本自動車(株)南営業所	092-953-4765
(南)玉川自動車	092-431-6619	西日本自動車(株)前原営業所	092-322-2233
(南)損保	092-551-0232		

重大事故・災害等に関する報告連絡体制、及び苦情時・非常時・緊急時連絡体制：日新交通(株) 老司営業所

※特定重大事件・重大事件及びその発生予告の場合も同様の手順とする。  
 『特定重大事件』⇒施設占拠・爆発・化学物質散布等のテロ行為が相当  
 『重大事件』⇒タクシー強盗等により乗務員・乗客に死傷者が発生した場合が相当  
 『非常時』⇒事故・車両故障・体調不良・その他運行に支障を起こすもの



【重大事故発生時の社内連絡】

- ① 事故、及び重大事故発生時には、営業所担当者は要救護者の有無等の確認を上記数字の手順により行うと共に、適切な連絡の有無の確認、若しくは連絡の実施を行う
- ② 営業所担当者は事故状況の把握にて、重大事故に該当する案件については、直ちに統括運行管理者・安全統括管理者に連絡を行う
- ③ 安全統括管理者は代表者に連絡する
- ④ 安全統括管理者は速報事案の場合には、九州運輸局福岡運輸支局へ速報の連絡を行う(または営業所担当へ速報の指示を行う。)

【苦情時・非常時・緊急時の社内連絡】

- ① 営業所担当者(=受付者)は苦情時は苦情内容を正確に把握し、解決に努める事。また非常時・緊急時は、その状況を正確に把握し、消防・警察等への連絡を含め的確に対応し、その解決及び対処に優先的かつ迅速に努める事
- ② 非常時でも事故・車両故障時については、修理・レッカー業者への連絡により、迅速に交通阻害の要因排除に努めるものとする
- ③ 営業所担当者が解決・判断できない場合は直属の上司に報告し指示を仰ぎ対応する事  
 営業係⇒係長⇒課長代理⇒課長⇒所長代理⇒所長⇒次長⇒部長⇒取締役⇒社長

各警察署の連絡先			
中央警察署	092-734-0110	粕屋警察署	092-939-0110
博多警察署	092-412-0110	宗像警察署	0940-36-0110
東警察署	092-643-0110	朝倉警察署	0946-22-0110
早良警察署	092-847-0110	筑紫野警察署	092-929-0110
西警察署	092-805-6110	糸島警察署	092-323-0110
南警察署	092-542-0110	博多臨港警察署	092-282-0110
城南警察署	092-801-0110	福岡空港警察署	092-621-0110
春日警察署	092-580-0110		

グループ連絡先			
日新交通(株)本社	092-541-3168	西日本自動車(株)本社	092-761-7150
日新交通(株)本社営業所	092-512-0139	西日本自動車(株)本社営業所	092-761-7170
日新交通(株)老司営業所	092-566-4450	西日本自動車(株)介護事業部	092-761-7160
日新交通(株)ケアサービス事業部	092-512-0143	西日本自動車(株)工場	092-761-7190
(株)ニッポン本社営業所	092-951-5533	西日本自動車(株)無線室	092-761-5678
東部タクシー(株)本社営業所	092-671-0139	西日本自動車(株)南営業所	092-953-4765
(南)玉川自動車	092-431-6619	西日本自動車(株)前原営業所	092-322-2233
(南)損保	092-551-0232		